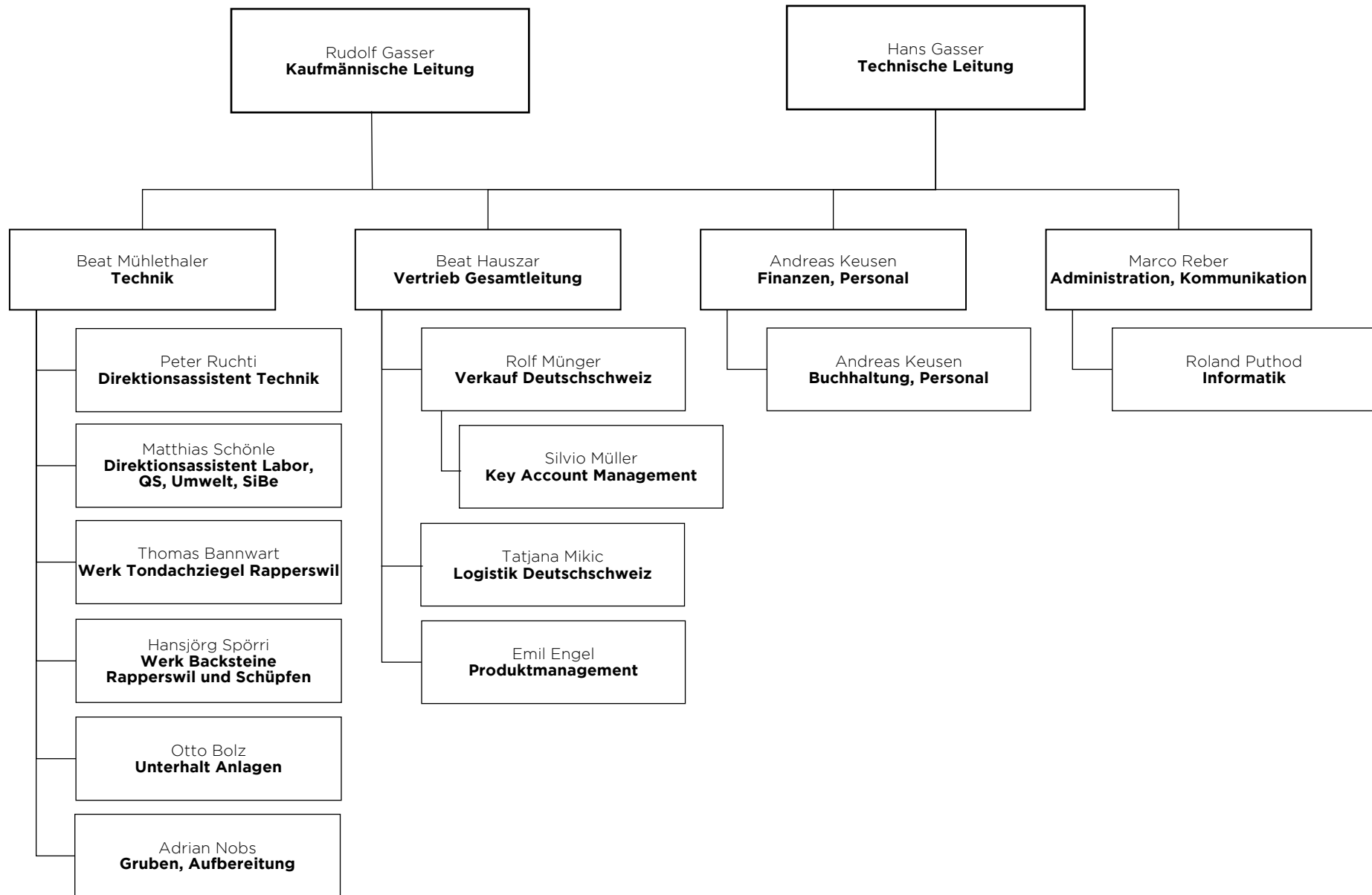


GESAMTLEITUNG


Gasser Ceramic ist ein Zusammenschluss der Marken Bardonnex, Morandi, Panotron und Ziegelei Rapperswil, zu dem folgende Unternehmen gehören:
 Ziegelei Rapperswil Louis Gasser AG mit ihren Tochtergesellschaften Gasser Ceramic Tonprodukte AG, Ziegelei Schüpfen AG, Panotron AG sowie Morandi
 Frères SA mit deren Töchtern Tuileries & Briqueteries Bardonnex SA und Samof France.